

GRAND PRIX —

 Auvergne-Rhône-Alpes



LDLC ARENA
ATP TOUR

ATP
250

DOSSIER DE PRESSE

04 SEPTEMBRE 2025

—— Grand Prix ——
Auvergne-Rhône-Alpes

 **La Région**
Auvergne-Rhône-Alpes


LDLC
ARENA


Allin
GROUP



**Jo-Wilfried
TSONGA**

*Président de
Pampelonne
Organisation*



Accueillir le Grand Prix Auvergne-Rhône-Alpes à Lyon-Décines, dans un lieu aussi exceptionnel que la LDLC Arena, représente pour moi un moment fort et une immense fierté.

Nous avons à cœur de proposer une expérience unique, d'offrir au public des matchs d'exception et de réunir les plus grands champions mondiaux dans une ambiance spectaculaire. La LDLC Arena, avec ses infrastructures dernière génération, nous permettra de repousser les limites : créer un véritable show, offrir des conditions idéales aux joueurs et garantir une expérience inoubliable aux spectateurs.

Nous ne pouvions rêver d'un plus bel écrin pour accueillir ce prestigieux tournoi ATP 250, pour lequel nous nourrissons de très grandes ambitions. J'ai hâte de voir cette première édition prendre vie, de retrouver l'énergie du public qui nous a portés tout au long des sept éditions de l'Open Parc Auvergne-Rhône-Alpes et de revivre l'intensité des grands matchs, cette magie unique que seul le tennis au plus haut niveau sait offrir.

Le spectacle sera au rendez-vous, en espérant que vous aussi !



**Thierry
ASCIONE**

*Directeur du
tournoi*



Créer ce Grand Prix Auvergne-Rhône-Alpes à Lyon-Décines, au cœur d'un lieu aussi spectaculaire que la LDLC Arena, est bien plus qu'un nouveau projet : c'est l'aboutissement d'une vision et le début d'une nouvelle histoire.

Avec Jo, nous avons toujours eu l'ambition de faire grandir le tennis français et d'offrir au public des événements à la hauteur de notre passion. Aujourd'hui, nous écrivons une nouvelle page avec un objectif clair : faire de ce rendez-vous l'un des plus beaux tournois ATP 250 au monde.

Je tiens à remercier la Région Auvergne-Rhône-Alpes pour sa confiance et son soutien, son implication a été essentielle pour rendre cette aventure possible. Il nous reste une année pour unir nos forces et rassembler les partenaires qui permettront à ce projet d'atteindre toute sa dimension. Nous comptons sur votre engagement à nos côtés et nous avons hâte de vous accueillir pour cette première édition, en octobre 2026, pour partager avec vous des émotions uniques.



**Alexandre
AULAS**

*Président de la
LDLC Arena*



Depuis mon arrivée à la tête de la LDLC Arena, j'ai rêvé de voir la métropole de Lyon accueillir un tournoi de tennis digne de son histoire sportive. Ce rêve devient réalité : le Grand Prix Auvergne-Rhône-Alpes prend place à la LDLC Arena. Aux côtés de Thierry Ascione et de Jo-Wilfried Tsonga, c'est une nouvelle aventure qui s'ouvre, à la fois sportive et culturelle.

La LDLC Arena, c'est une vision. Une architecture signée Populous pensée pour

rivaliser avec les plus grandes enceintes mondiales. Son acoustique d'exception, sa modularité unique qui permet de passer de 6 000 à 16 000 places en moins de 6h, et ses prouesses technologiques – de la 5G à un grill technique capable de supporter 90 tonnes de matériel, en passant par le cube central de 144 m² d'écrans LED – en font un lieu qui sublime chaque image, chaque geste et chaque émotion.

Accueillir un tournoi ici, c'est affirmer une démarche responsable, fidèle à l'ADN de notre métropole. Construite sur une friche industrielle dépolluée, la LDLC Arena est aujourd'hui l'une des plus vertueuses d'Europe.

Accueillir le Grand Prix Auvergne-Rhône-Alpes, c'est faire le choix du meilleur. Le meilleur pour les joueurs, qui évolueront dans des conditions techniques et d'accueil de niveau mondial. Le meilleur pour les spectateurs, qui profiteront d'une immersion et d'un confort inédits. Le meilleur pour la métropole de Lyon et pour sa région, qui rayonnent à travers une Arena devenue une référence européenne.

La LDLC Arena est une scène incontournable pour les plus grands spectacles. Elle sera aussi le théâtre d'un grand rendez-vous du tennis. Et je suis fier que ce soit à Lyon-Décines, que cette histoire commence.



**Fabrice
PANNEKOUCKE**

*Président de la Région
Auvergne-Rhône-
Alpes*



**LAURENT
WAUQUIEZ**

*Conseiller spécial de
la Région Auvergne-
Rhône-Alpes*

Auvergne-Rhône-Alpes est une grande terre de sport, une région qui a su faire du dynamisme sportif un véritable marqueur d'identité. Chaque année, nous avons le privilège d'accueillir de grandes compétitions internationales comme des tournois amateurs, et nous soutenons, avec Renaud PFEFFER, Vice-Président délégué aux Sports, près de 500 événements qui font vibrer nos territoires et nos habitants.

Le sport est davantage qu'une pratique, il est une école de la vie. Il incarne l'engagement, la persévérance, le respect et l'exigence – autant de valeurs universelles que nous portons fièrement. L'excellence sportive, au cœur de cette discipline, rejoint notre ambition régionale : permettre à chacun, du jeune débutant au champion confirmé, de s'épanouir par l'effort et la passion.

C'est avec cette fierté que la Région devient le premier partenaire du Grand Prix Auvergne-Rhône-Alpes qui portera haut nos couleurs régionales. Ce tournoi d'exception mettra en lumière la qualité de nos infrastructures, la ferveur de notre public et le talent de nos athlètes, ambassadeurs remarquables de notre territoire.

Nous souhaitons à toutes et à tous un tournoi inoubliable, placé sous le signe de la performance, de l'émotion et du partage.

RETOUR D'UN GRAND TOURNOI DE TENNIS EN RÉGION AUVERGNE-RHÔNE-ALPES

À partir d'octobre 2026, la Région Auvergne-Rhône-Alpes accueillera à la LDLC Arena une étape du prestigieux circuit ATP Tour. Ce tournoi est le fruit d'une synergie naturelle entre trois acteurs majeurs : un lieu emblématique, la LDLC Arena, installée au cœur du sport de haut niveau régional ; un groupe porté par la passion du tennis, ALL IN GROUP de Jo-Wilfried Tsonga et Thierry Ascione ; et une collectivité pleinement engagée en faveur du sport, la Région Auvergne-Rhône-Alpes.

De cette alliance naît le Grand Prix Auvergne-Rhône-Alpes, qui verra très prochainement le jour. Ensemble, nous nous apprêtons à écrire un nouveau chapitre d'une histoire sportive d'exception, appelée à s'imposer comme un rendez-vous incontournable, où l'élite mondiale du tennis viendra offrir au public des moments d'intensité, de spectacle et d'émotion.

Avec ses infrastructures modernes et polyvalentes, la LDLC Arena constitue l'écrin idéal pour donner vie à ce tournoi indoor qui promet de marquer durablement la Région Auvergne-Rhône-Alpes de son empreinte.



GRAND PRIX AUVERGNE-RHÔNE-ALPES

UN ÉVÉNEMENT INTERNATIONAL MAJEUR



UN TOURNOI ATP 250

Un des plus beaux tournois ATP 250 au monde, dans une région qui est une véritable terre de tennis.



AVEC L'EXPERTISE ALL IN

Un projet porté par ALL IN GROUP, de Jo-Wilfried Tsonga et Thierry Ascione, et à proximité des infrastructures ALL IN COUNTRY CLUB (centre d'entraînement).



À LA LDLC ARENA

Un terrain de jeu d'exception, à la pointe de la technologie, situé à Décines-Charpieu, dans l'une des plus belles salles d'Europe.



EN OCTOBRE 2026

Une date idéale pour attirer les meilleurs joueurs mondiaux.

ALL IN GROUP

UN EXPERT DE LA DISCIPLINE

Un groupe réunissant **les activités sport-business de Jo-Wilfried Tsonga & Thierry Ascione**, spécialisé dans les sports de raquette.

ALL IN EVENTS, une entité dédiée à **l'organisation de tournois professionnels** :

- ATP 250 de Marseille, Lyon et Metz
- ATP Challenger de Saint-Tropez, Décines-Charpieu et Thionville
- ITF de Grasse et Villeneuve-Loubet

Une expérience acquise au fil de **7 éditions sur la région** avec l'organisation de l'Open Parc Auvergne-Rhône-Alpes.

Un club premium doté d'infrastructures idéales avec notamment 18 terrains de tennis, **accessible à pied** depuis la LDLC ARENA : le ALL IN COUNTRY CLUB.



OL VALLÉE

UN SITE DYNAMIQUE

UNE ZONE ATTRACTIVE

OL Vallée, c'est un véritable hub de sport, de spectacle et de business en plein coeur de la métropole lyonnaise. Avec le Groupama Stadium, la LDLC Arena, ALL IN COUNTRY CLUB et un pôle de loisirs dynamique, c'est la destination incontournable pour vibrer, se divertir et se connecter toute l'année.

OL Vallée vise à devenir un pôle d'attractivité majeur en région Auvergne-Rhône-Alpes, avec une programmation événementielle riche et une forte capacité à générer du trafic toute l'année. C'est aussi un terrain d'opportunités pour les marques souhaitant s'associer à un lieu à forte visibilité et à une communauté engagée.

4

MILLIONS DE
VISITEURS PAR AN

150

GRANDS
ÉVÉNEMENTS PAR AN

300

JOURS D'ANIMATION
PAR AN

ACCESSIBILITÉ

- Desserte directe par le tramway T7 toutes les 5 minutes pour les événements
- A 20 minutes de la Gare Part-Dieu et 30 minutes de la place Bellecour
- 6 000 places de parking
- 10 minutes en voiture de l'aéroport international et de la Gare TGV Lyon Saint-Exupéry



ALL IN COUNTRY CLUB

LDLC ARENA

LDLC ARENA

UN LIEU D'ACCUEIL D'EXCEPTION

Une **salle multifonctionnelle inaugurée le 23 novembre 2023** au cœur d'OL Vallée : **la salle d'entertainment la plus moderne de France.**

Une capacité de **6 000 à 16 000 places** : la LDLC Arena se transforme grâce à **une infinité de configurations** possibles pour accueillir des concerts, des spectacles, des événements sportifs, mais aussi des séminaires et conventions d'entreprise.

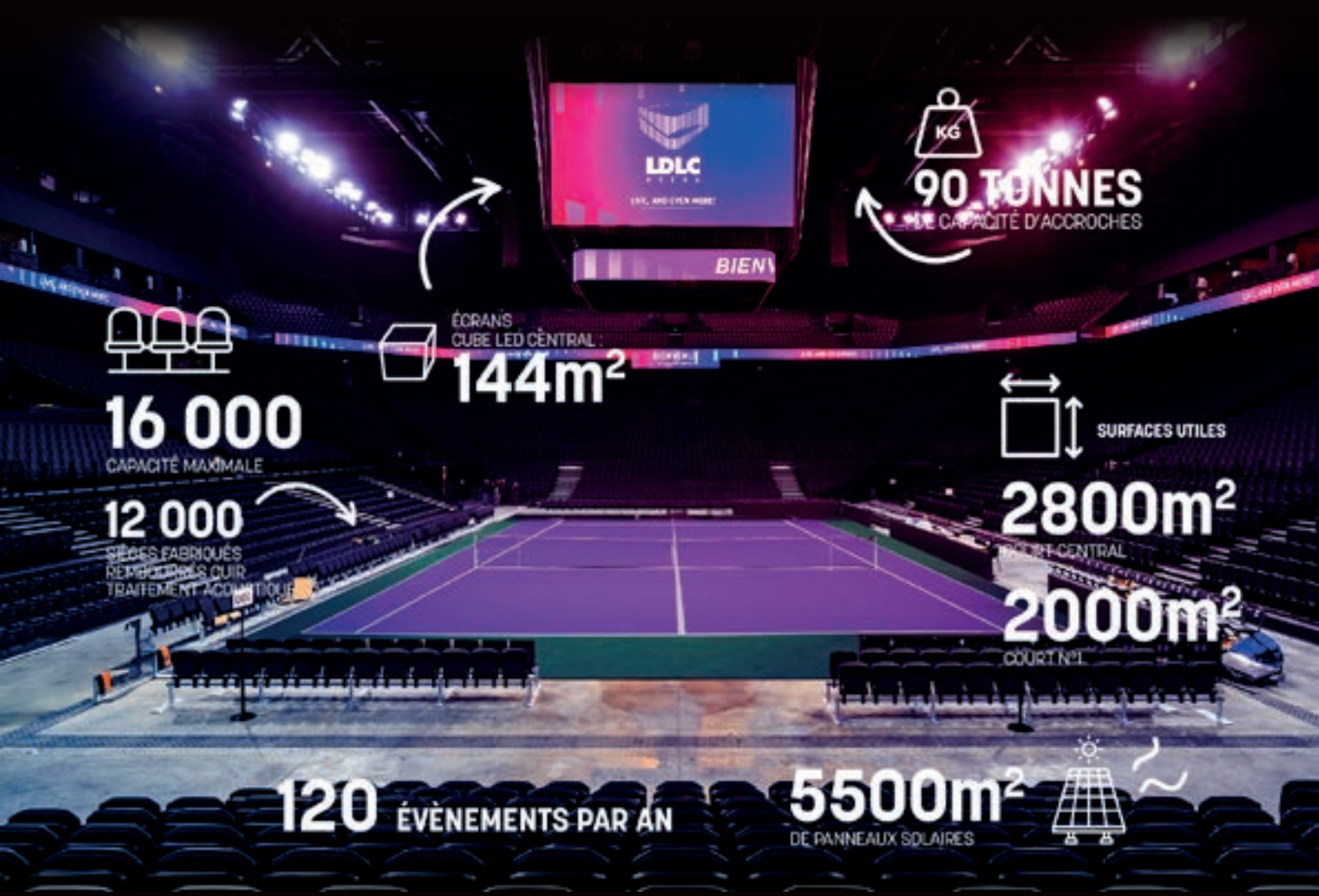
Une infrastructure de **référence en Europe** sur les plans technologiques et environnementaux, qui bénéficie également des dernières innovations en matière d'expérience spectateurs.

120 événements par an en moyenne et **plus d'un million de spectateurs** déjà accueillis depuis l'ouverture.



LDLC
A R E N A

LDLC ARENA EN CHIFFRES



16 000

CAPACITÉ MAXIMALE

12 000

SIÈGES FABRIQUÉS
REPIQUÉS EN CUIR
TRAITEMENT ANTI-CHOC



ÉCRANS
CUBE LED CENTRAL :
144m²



90 TONNES

DE CAPACITÉ D'ACCROCHES



SURFACES UTILES

2800m²

ÉCRAN CENTRAL

2000m²

COURT N°1

120 ÉVÈNEMENTS PAR AN

5500m²
DE PANNEAUX SOLAIRES



GRAND PRIX—

 Auvergne-Rhône-Alpes

UN TOURNOI HORS NORME

18 AU 25 OCTOBRE 2026

Notre ambition est de créer le tournoi ATP 250 le plus relevé du circuit mondial ATP Tour, dans un véritable écrin événementiel.

2

TOURNOIS ATP 250

en France, parmi 28 dans le monde

8

JOURS

d'événement

2

COURTS

le central & un court annexe sur site

12K

PLACES

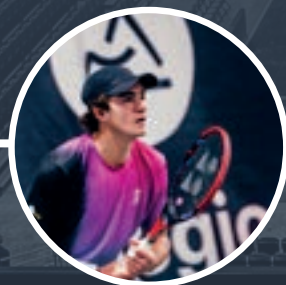
par jour



L'ALLIANCE

de figures incontournables du tennis en France

& de spécialistes de l'entertainment reconnus à l'international



SPORT | ENTERTAINMENT | BUSINESS

SIMPLE HOMME

Les matchs se disputeront au meilleur des 3 sets, avec jeu décisif dans les 3 manches.

QUALIFICATIONS

16 joueurs dont :

- 12 directement admis selon le classement ATP
- 4 Wild Cards

TABLEAU FINAL

28 joueurs dont :

- 19 directement admis grâce à leur classement ATP
- 2 « special exempts »
- 4 qualifiés
- 3 Wild Cards

Les 8 joueurs retenus comme tête de série seront désignés en fonction de leur classement ATP une semaine avant le début du tournoi.

DOUBLE HOMME

Toutes les parties de double se dérouleront au meilleur des 3 sets avec un super tie-break de 10 points au troisième. De plus, il y aura l'application du point décisif à 40-A durant toute la partie.

TABLEAU FINAL

16 équipes dont :

- 14 directement admises grâce à leur classement ATP
- 2 Wild Cards

Les 4 équipes retenues comme tête de série seront désignées en fonction de leur classement ATP (en double) une semaine avant le début du tournoi.

Il n'y a plus d'épreuve de qualification du double.

PROGRAMME PRÉVISIONNEL

**DIM. 18
OCTOBRE 26**

QUALIFICATIONS
8 matchs

**LUN. 19
OCTOBRE 26**

FIN DES QUALIFICATIONS
& 1^{ER} TOUR SIMPLE ET
DOUBLE
10 matchs

**MAR. 20
OCTOBRE 26**

1^{ER} TOUR SIMPLE ET
DOUBLE
10 matchs

**MER. 21
OCTOBRE 26**

FIN DU 1^{ER} TOUR SIMPLE ET
DOUBLE & 1/8^E DE FINALE
SIMPLE ET ¼ DE FINALE
DOUBLE
8 matchs

**JEU. 22
OCTOBRE 26**

FIN 1/8^E DE FINALE SIMPLE
FIN ¼ DE FINALE DOUBLE
8 matchs

**VEN. 23
OCTOBRE 26**

¼ DE FINALE SIMPLE
1^{ÈRE} ½ FINALE DOUBLE
5 matchs

**SAM. 24
OCTOBRE 26**

2^{ÈME} ½ FINALE DOUBLE
½ FINALES SIMPLE
3 matchs

**DIM. 25
OCTOBRE 26**

FINALE DOUBLE
FINALE SIMPLE
2 matchs

EXEMPLE DE PLATEAU SPORTIF



3 TOP 10

Exemples :

- A. Zverev
- T. Fritz
- A. De Minaur

10 TOP 30

Exemples :

- G. Dimitrov
- F. Auger-Aliassime
- F. Tiafoe
- L. Musetti

LES MEILLEURS FRANÇAIS

Exemples :

- U. Humbert
- A. Fils
- G. Monfils
- G. Mpetshi-Perricard



Thierry Ascione

Directeur du tournoi



Jo-Wilfried Tsonga

Ambassadeur
du tournoi



LDLC ARENA UNE TERRE DE JEU

COURT CENTRAL



Images non contractuelles

LA FIDUCIAL ASTÉRIA, UN ESPACE MULTIFONCTIONNEL COURT N°1 & ESPACE VIP

COURT N°1

Jusqu'au jeudi



+ DE

2 000

M²

d'espace modulable

650

PLACES

sur le court n°1

ESPACE VIP

À partir du vendredi



ALL IN COUNTRY CLUB
UN SITE SUR-MESURE À PROXIMITÉ
IMMÉDIATE

UN SITE D'ENTRAÎNEMENT UNIQUE AU MONDE

3.5

**HECTARES
D'INFRASTRUCTURES**

haut de gamme
dédiés au sport et au
bien-être

18

**TERRAINS DE TENNIS
INDOOR & OUTDOOR**

en dur et en terre
battue

560

**M² D'ESPACE
FITNESS**

équipé de matériel
haut de gamme

1

**ACADÉMIE
DE HAUT-NIVEAU**

sur place, avec staff
sportif et médical

7

**PISTES
DE PADEL INDOOR**

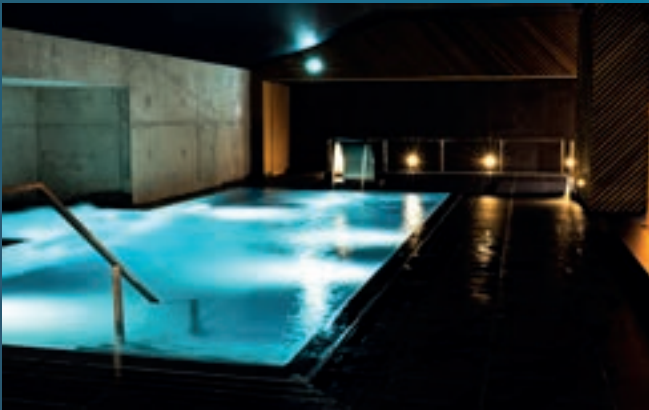
premium

1

**ESPACE
BIEN-ÊTRE**

avec bassin de
balnéothérapie, sauna
et hammam







**RDV
À LA LDLC
ARENA
EN 2026**